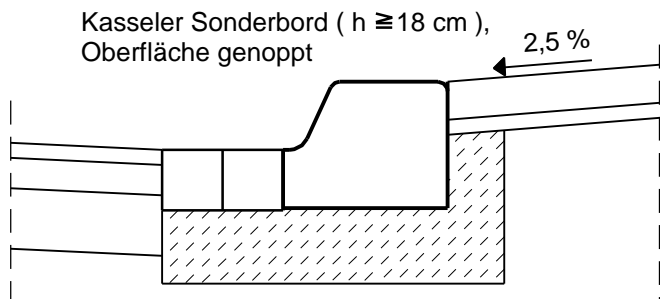


Idealtypische Haltestelle in Stadt und Landkreis Celle (Berücksichtigung bei Neu- und Umbau, Anpassung auf die örtliche Situation erforderlich)

Systemschnitt

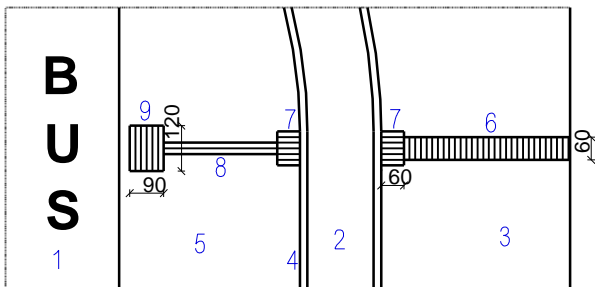
Fahrbahn

Aufstellfläche/
Gehweg



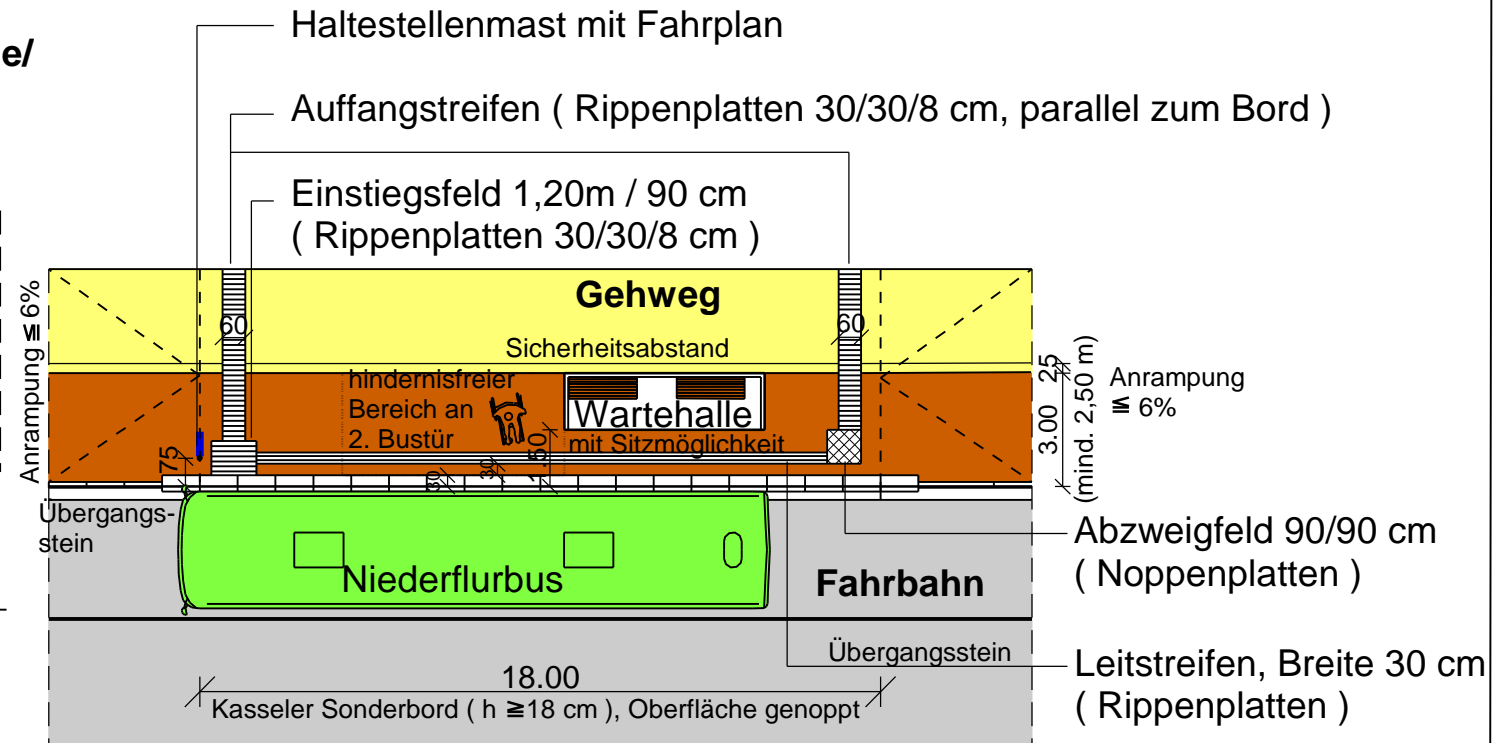
Lageplan

Querung eines Radwegs an Haltestelle



Legende

- | | |
|---|----------------------------|
| 1 Fahrbahn | 6 Auffindestreifen |
| 2 Radweg | 7 Richtungsfeld |
| 3 Gehweg | 8 Leitstreifen |
| 4 Trennstreifen, z.B. Granitpflaster | 9 Einstiegsfeld |
| 5 Aufstellbereich vor Querung bzw. Wartebereich | (6-9 sind Rippenplatten) |



Hinweis : Neben allen Bodenindikatoren sind Begleitstreifen ($b \geq 30 \text{ cm}$, z.B. in anthrazit) anzuordnen, sofern die Oberflächenbeläge keinen ausreichenden Kontrast aufweisen !